

1" Elima-Matic apornada metálica

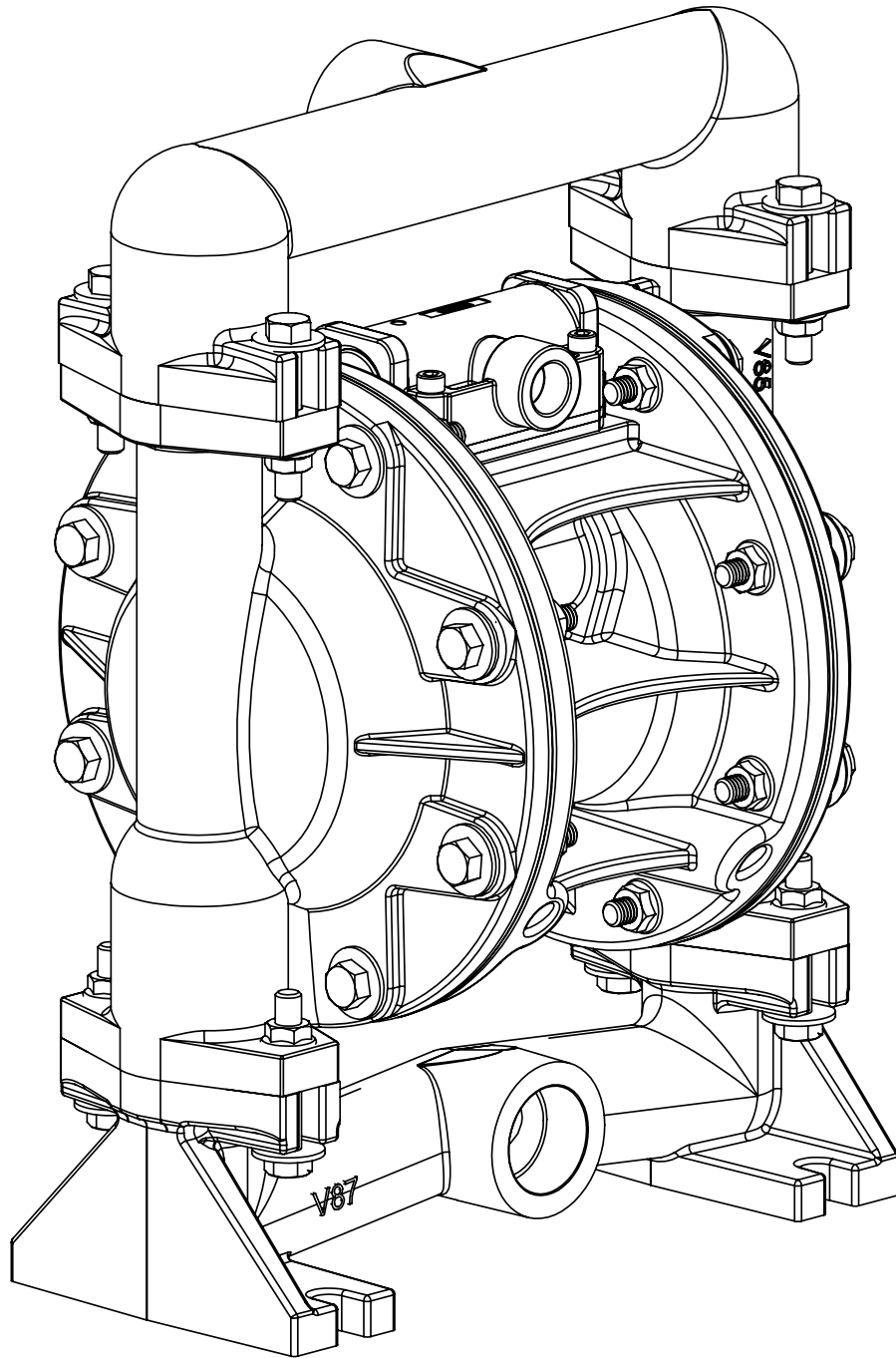
con secciones centrales no metálicas

E1

CE

Bombas metálicas E1

- Aluminio
- Acero inoxidable
- Aleación C



VERSAMATIC[®]

Materiales

Perfil del material: ⚠️ ¡PRECAUCIÓN! Los límites de la temperatura de funcionamiento son los siguientes:	Temperaturas de funcionamiento:	
	máx.	mín.
Acetal conductor: duro, resistente a impactos, dúctil. Buena resistencia a la abrasión y baja superficie de fricción. Por lo general inerte, con buena resistencia a los productos químicos, excepto por los ácidos potentes y agentes oxidantes.	190°F 88°C	-20°F -29°C
EPDM: muestra una resistencia muy buena al agua y a los químicos. Poca resistencia al aceite y los solventes, pero es bastante bueno con las cetonas y los alcoholes.	280°F 138°C	-40°F -40°C
FKM: (fluorocarbono) Muestra buena resistencia a una amplia gama de aceites y disolventes; especialmente a todos los hidrocarburos alifáticos, aromáticos y halogenados y aceites ácidos, animales y vegetales. El agua caliente o las soluciones acuosas calientes (por encima de los 70°F) atacarán el FKM.	350°F 177°C	-40°F -40°C
Hytrel®: bueno sobre ácidos, bases, aminas y glicoles, solo a temperaturas ambiente.	220°F 104°C	-20°F -29°C
Neopreno: todos los usos. Resistencia a aceites vegetales. Generalmente no se ve afectado por los químicos moderados, grasas y muchos otros aceites y disolventes. Normalmente se ve afectado por ácidos oxidantes potentes, cetonas, ésteres y nitrohidrocarburos, e hidrocarburos aromáticos clorados.	200°F 93°C	-10°F -23°C
Nitrilo: usos generales, resistente a aceites. Muestra buena resistencia a disolventes, aceites, agua y fluidos hidráulicos. No debe utilizarse con disolventes altamente polares, como acetona y MEK, ozono, hidrocarburos clorados y nitro hidrocarburos.	190°F 88°C	-10°F -23°C
Nailon: 6/6 elevada fuerza y resistencia por encima de un amplio rango de temperaturas. Resistencia de moderada a buena a combustibles, aceites y químicos.	180°F 82°C	32°F 0°C

Polipropileno: un polímero termoplástico. Tracción moderada y fortaleza de flexiones. Resiste los ácidos fuertes y álcalis. Se ve afectado por cloro, ácido nítrico fumante y otros agentes oxidantes potentes.	180°F 82°C	32°F 0°C
PVDF: (polifluoruro de vinilideno) un fluoroplástico de gran duración con una excelente resistencia a los químicos. Excelente para aplicaciones de UV. Gran fortaleza de tracción y resistencia a los impactos.	250°F 121°C	0°F -18°C
Santoprene®: un elastómero termoplástico moldeado por inyección, sin capa de tela. Larga vida útil bajo flexiones mecánicas repetidas. Excelente resistencia a la abrasión.	275°F 135°C	-40°F -40°C
UHMW PE: un termoplástico altamente resistente a una amplia gama de químicos. Demuestra una resistencia sobresaliente a la abrasión y los impactos, además de una resistencia al agrietamiento por presión ambiental.	180°F 82°C	-35°F -37°C
Uretano: muestra buena resistencia a abrasivos. Tiene poca resistencia a la mayoría de los solventes y los aceites.	150°F 66°C	32°F 0°C
PTFE virgen: (PFA/TFE) inerte químicamente, prácticamente impermeable. Hay muy pocos químicos conocidos que reaccionen con el PTFE: metales de álcali fundido, fluorina gaseosa o líquida turbulenta y algunos fluoroquímicos como el trifluoruro de cloro u oxígeno difluorido que liberan con facilidad fluorina a temperaturas elevadas.	220°F 104°C	-35°F -37°C
<i>Las temperaturas máximas y mínimas son los límites para los que se pueden utilizar estos materiales. Las temperaturas unidas a la presión afectan la longevidad de los componentes de la bomba de diafragma. En los límites extremos de los rangos de temperatura no se debe esperar una vida útil máxima.</i>		
Metales:		
Aleación C: igual que la especificación ASTM494 CW-12M-1 para níquel y aleación de níquel.		
Acero inoxidable: Igual o más que la especificación ASTM A743 CF-8M para hierro-cromo, hierro-cromo-níquel y fundiciones de aleación basadas en níquel, resistentes a la corrosión, para aplicaciones generales. Normalmente se conoce como acero inoxidable 316 en la industria de las bombas.		

Para aplicaciones específicas, consulte siempre la Carta de resistencia química.

PIEZAS DE POSTVENTA

LA PIEZA CORRECTA EN EL MOMENTO EXACTO

Pumper Parts es su única fuente de piezas que se ajustan a sus bombas de doble diafragma operado por aire (AODD)

- BOMBAS WILDEN®
- ARO®
- BOMBAS YAMADA®

Diseñado para tener un rendimiento igual o mayor que el del equipo original.



Teléfono: (419) 526-7296
info@pumperparts.com
www.pumperparts.com

Pumper Parts y sus productos no están afiliados con ninguno de los equipos originales nombrados en este documento. Todos los nombres, colores, ilustraciones, descripciones y números de pieza de los equipos originales se utilizan solo para fines identificativos. Pumper Parts® es una marca registrada a nombre de IDEX Corporation. El resto de marcas, nombres registrados y nombres de productos son propiedad de sus respectivos dueños. Yamada® es una marca registrada de Yamada Corporation. ARO® es una marca registrada de Ingersoll-Rand Company. Wilden® es una marca registrada bajo el nombre de Wilden Pump and Engineering Company, una empresa de Dover Resources.

Rendimiento

E1 1" Apernado

Ajustado con goma y TPE

Velocidad de flujo

Ajustable a 0-46 gpm (174,1 lpm)

Tamaño del puerto

Succión 1" NPT

Impulsión 1" NPT

Entrada de aire 1" NPT

Salida de aire 1/4" NPT

Altura de succión

Seco 16' (4,9 m)

Húmedo 31' (9,4 m)

Tamaño sólido máx. (Diámetro)

..... 1/8" (3,2 mm)

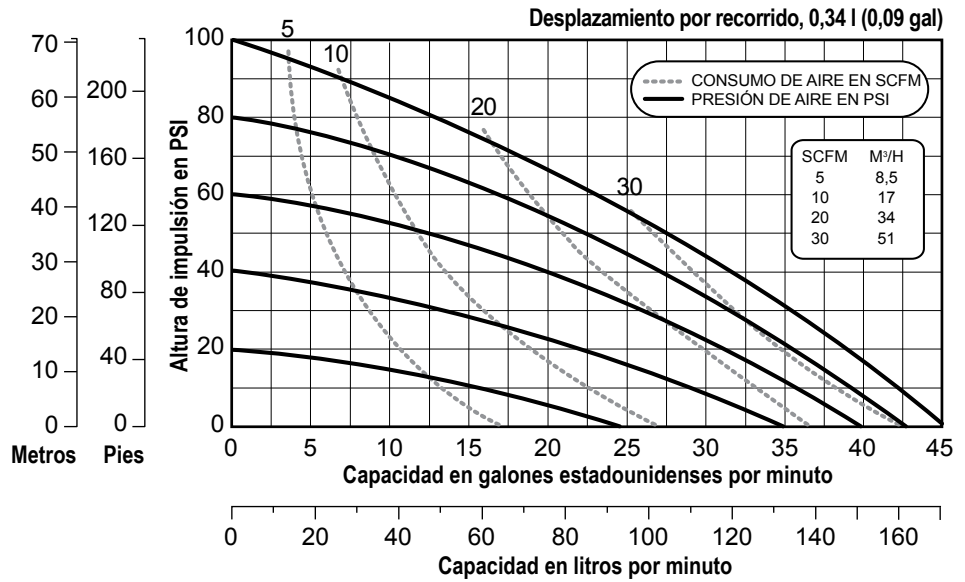
Nivel de ruido máx. 93 dB(A)

Pesos de envío

Aluminio 22 lbs (10 kg)

Acero inoxidable 36 lbs (16,3 kg)

Aleación C 36 lbs (16,3 kg)



NOTA: el rendimiento se basa en lo siguiente: bomba apropiada para elastómero, succión de inundación, agua en condiciones ambientales. La utilización de las condiciones hidráulicas variantes y otros materiales puede dar lugar a una desviación en exceso de un 5%.

E1 1" Apernado

Ajustado con PTFE

Velocidad de flujo

Ajustable a 0-36 gpm (163,3 lpm)

Tamaño del puerto

Succión 1" NPT

Impulsión 1" NPT

Entrada de aire 1" NPT

Salida de aire 1/4" NPT

Altura de succión

Seco 11' (3,4 m)

Húmedo 31' (9,4 m)

Tamaño sólido máx. (Diámetro)

..... 1/8" (3,2 mm)

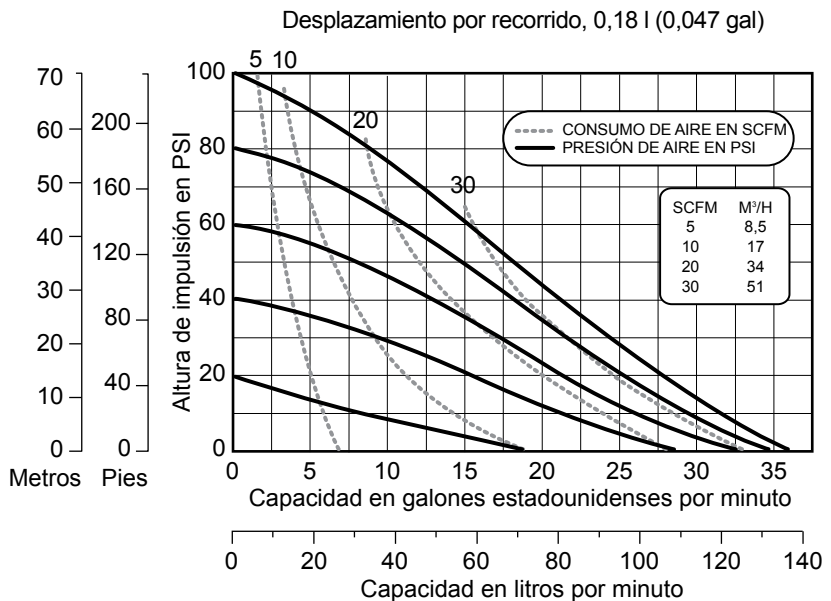
Nivel de ruido máx. 96 dB(A)

Pesos de envío

Aluminio 22 lbs (10 kg)

Acero inoxidable 36 lbs (16,3 kg)

Aleación C 36 lbs (16,3 kg)



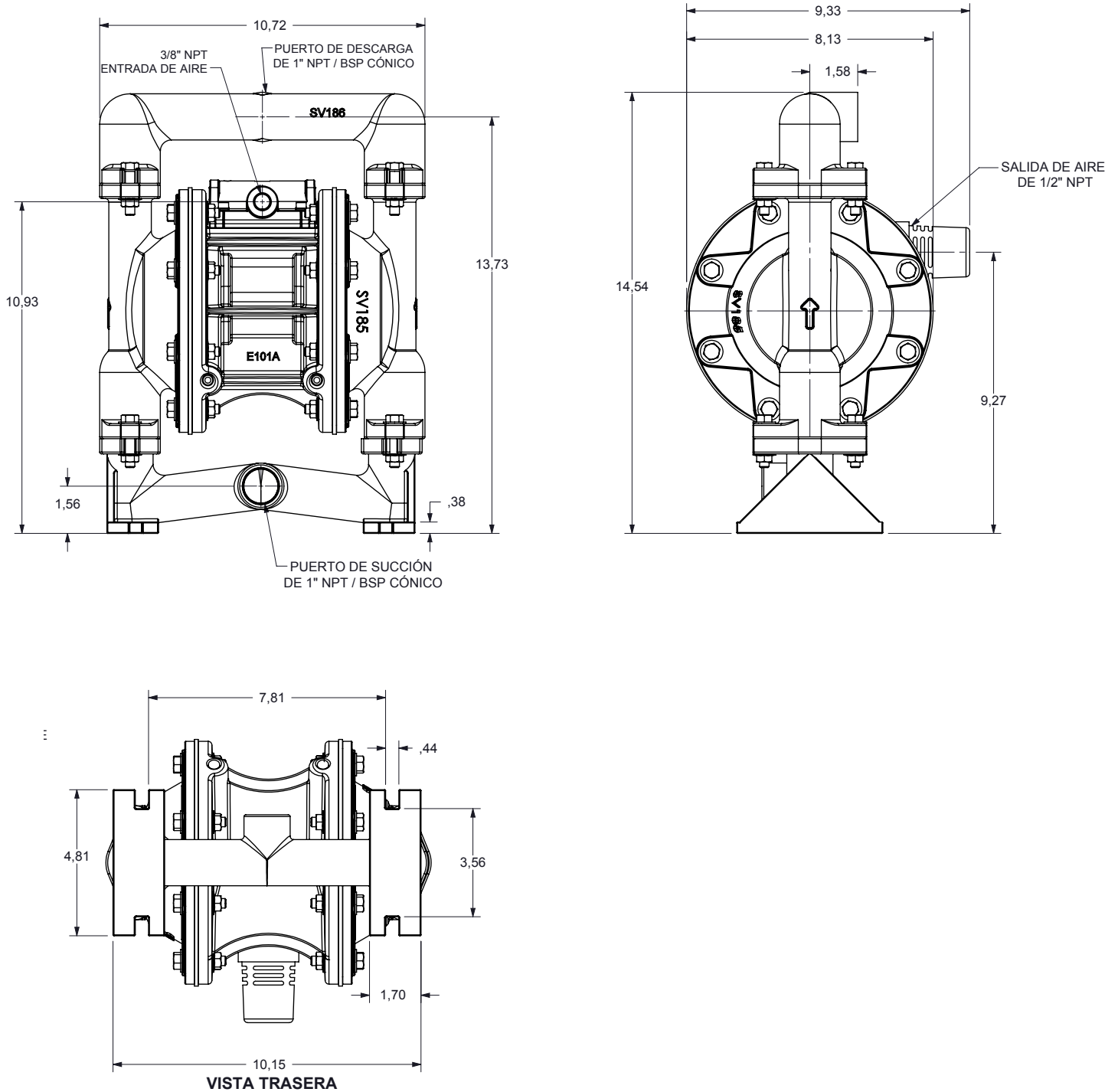
NOTA: el rendimiento se basa en lo siguiente: bomba ajustada a PTFE, succión de inundación, agua en condiciones ambientales. La utilización de las condiciones hidráulicas variantes y otros materiales puede dar lugar a una desviación en exceso de un 5%.

Dibujos dimensionales

E1 metálica apernada con centro no metálico

Dimensiones en pulgadas (dimensiones en mm entre corchetes)

Las dimensiones de este dibujo son solo para consulta. Puede solicitarse un dibujo certificado si se requieren las dimensiones físicas.



Garantía por escrito

5 - AÑOS de garantía limitada del producto

Certificación para Sistema de calidad ISO 9001 • Certificación para Sistemas de gestión ambiental ISO14001

Versa-Matic garantiza al comprador final que ningún producto vendido por Versa-Matic y que tenga la marca Versa-Matic dará fallos en circunstancias normales de uso o tendrá defectos de material o de construcción durante los cinco años posteriores a la fecha de envío desde la fábrica de Versa-Matic.

~ Véase la garantía completa en <http://www.versamatic.com/pdfs/VM%20Product%20Warranty.pdf> ~

DECLARACIÓN DE CONFORMIDAD

DECLARATION DE CONFORMITE • DECLARATION OF CONFORMITY • ERKLÄRUNG BEZÜGLICH EINHALTUNG DER VORSCHRIFTEN
DICHIARAZIONE DI CONFORMITÀ • CONFORMITEITSVERKLARING • DEKLARATION OM ÖVERENSSTÄMMELSE
EF-OVERENSSTEMMELSESERKLÄRING • VAATIMUSTENMUKAISUUSVAKUUTUS • SAMSVARSERKLÄRING
DECLARAÇÃO DE CONFORMIDADE

FABRICADA POR:

FABRIQUE PAR:
MANUFACTURED BY:
HERGESTELLT VON:
FABBRICATO DA:
VERVAARDIGD DOOR:
TILLVERKAD AV:
FABRIKANT:
VALMISTAJA:
PRODUSENT:
FABRICANTE:

VERSA-MATIC®
Warren Rupp, Inc.
Una unidad de IDEX Corporation
800 North Main Street,
Ap. de correos 1568
Mansfield, OH 44901-1568 EE. UU.

Tel: 419-526-7296
Fax: 419-526-7289



SERIES DE MODELO DE BOMBA: SERIE E, SERIE V, SERIE VT, VSMA3, SPA15, SERIE RE Y SERIE U2

Este producto cumple con las siguientes Directivas de la Comunidad Europea:

Ce produit est conforme aux directives de la Communauté européenne suivantes:

This product complies with the following European Community Directives:

Dieses produkt erfüllt die folgenden Vorschriften der Europäischen Gemeinschaft:

Questo prodotto è conforme alle seguenti direttive CEE:

Dir produkt voldoet aan de volgende EG-richtlijnen:

Denna produkt överensstämmer med följande EU direktiv:

Versa-Matic, Inc., erklærer herved som fabrikant, at ovennævnte produkt er i overensstemmelse med bestemmelserne i Direktive:

Tämä tuote täyttää seuraavien EC Direktiivien vaatimukset:

Dette produkt oppfyller kravene til følgende EC Direktiver:

Este produto está de acordo com as seguintes Directivas comunitárias:

2006/42/EC
relativa a las máquinas,
de acuerdo con el anexo VIII

Este producto ha utilizado las siguientes normas de armonización para verificar la conformidad:

Ce matériel est fabriqué selon les normes harmonisées suivantes, afin d'en garantir la conformité:

This product has used the following harmonized standards to verify conformance:

Dieses produkt ist nach folgenden harmonisierten standards gefertigt worden, die übereinstimmung wird bestätigt:

Questo prodotto ha utilizzato i seguenti standards per verificare la conformità:

De volgende geharmoniseerde normen werden gehanteerd om de conformiteit van dit produkt te garanderen:

För denna produkt har följande harmoniserande standarder använts för att bekräfta överensstämmelse:

Harmoniserede standarder, der er benyttet:

Tässä tuotteessa on sovellettu seuraavia yhdenmukaistettuja standardeja:

Dette produkt er produsert i overensstemmelse med følgende harmoniserte standarder:

Este produto utilizou os seguintes padrões harmonizados para verificar conformidade:

EN809: 1998+
A1: 2009

AUTORIZADO/APROBADO POR:

Approuve par:
Authorized/Approved by:
Genehmigt von:
approvato da:
Goedgekeurd door:
Underskrift:
Valtuutettuna:
Bemyndiget av:
Autorizado Por:


Dave Roseberry
Gerente de ingeniería

FECHA: 10/08/11

DATE:
DATUM:
DATA:
DATO:
PÄIVÄYS:



VMQR 044FM

04/19/2012 REV 07